

Présente

CATALOGUE ÉVÉNEMENTIEL ACTIVITES ENTRE COLLABORATEURS



Var Organisation

307 boulevard Gambetta 83390 Cuers
09 53 85 32 61 - Var.organisation@gmail.com
SIRET 91439538900010

Qui sommes nous ?

Var Organisation est dirigée par David Carrez, acteur majeur de l'évènementiel d'entreprise dans le Var depuis plus de 15 ans.

Il s'est entouré de collaborateurs et collaboratrices qui, au-delà de leurs compétences et de leur sérieux, ont une réelle motivation à transformer vos séjours professionnels en moments de partages uniques et inoubliables.

Avec une expérience et une expertise dans le domaine du team building, de l'incentive et de tout type de séminaire d'entreprise, Var Organisation va plus loin en vous proposant des formules complètes (clés en main) comprenant espaces d'accueil, activités et restauration.

Grâce à Var Organisation vous pouvez privatiser notre sélection des plus beaux espaces du Var, entre mer et collines.

Nous vous proposons un catalogue très complet d'activités indoor et outdoor.

Avec Var Organisation, tout est simple, vous nous faites part de vos desiderata et nous nous occupons de les organiser !





Var Organisation

Production d'évènements & séjours d'entreprises

Nos Valeurs

Le respect est pour nous primordial.

Le respect de nos clients, le respect de nos partenaires, le respect de nos salariés.

Le respect passe aussi par celui de l'environnement auquel nous sommes très attachés et attentifs.

Notre entreprise avance chaque jour d'avantage dans le respect des règles RSE.

Nous veillons à ce que les activités, les partenaires et les lieux proposés soient également dans une démarche respectueuse de l'environnement en étant attentif par exemple à l'économie d'énergie, au tri des déchets, à la suppression des plastiques et des éléments à usage unique...

Dans cette dynamique, nous ne souhaitons pas proposer d'activité mobilisant des énergies fossiles tels les moteurs thermiques (jet ski, quad...) et avons à cœur de vous proposer des alternatives.

Loin de nous prétendre parfaits, nous tentons de nous améliorer chaque jour au bénéfice de notre planète.

Notre démarche RSE

La norme Iso 26000 en 7 thématiques centrales :



Vous trouverez le détail de notre démarche RSE en fin de catalogue



Var Organisation
Production d'évènements & séjours d'entreprises



Notre démarche RSE

Concrètement :

- Réutilisation et recyclage en interne des moquettes et tissus de vos évènements
- Utilisation d'appareils électriques basse consommation
- Priorité aux prestations proposées employant des moteurs non thermiques (hors engin de sécurité)
- Priorité au circuit court et producteurs de pays
- Priorité à l'impression durable des visuels sur tissus bio (support réutilisable et non jetable)
- Tri sélectif
- Annualisation du temps de travail de nos collaborateurs
- Horaires flexibles
- Mise en place du Télétravail
- Sensibilisation de nos partenaires à la démarche RSE

Vous trouverez le détail de notre démarche RSE en fin de catalogue



LES ACTIVITES COHÉSION & TEAMBUILDING

Le Team Building est une activité créative et ludique qui permet de proposer à vos équipes une expérience originale et conviviale.

Laissez vous séduire par ces animations qui améliorent la communication, la motivation et l'esprit d'appartenance à votre entité.

Et c'est quand même mieux dans le Var !





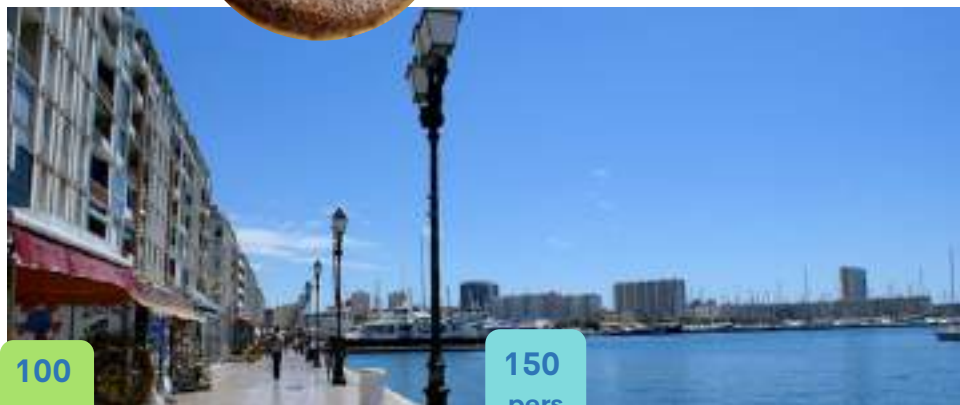
LA CHASSE AU TRÉSOR CHANTECLAIR

*Dix énigmes à résoudre au travers des rues de la cité varoise
avant la récompense :*

La spécialité gourmande de Toulon, la pâtisserie "chanteclair"!

Comment ça se passe ?

- Accueil des participants place Besagne
- Présentation de l'activité par l'animateur,
- Installation des applications sur le téléphone des participants
- Remise du roadbook par équipe
- 10 énigmes à résoudre et à valider
- Dégustation de la récompense !



50
pers

FORMULE 1

10 balises QR Code

1 régisseur/1 animateur
terrain

6 à 12 équipes de 5 à 8 pers

À partir de 2 000€ HT*
soit 2 400 € TTC
soit 40 € HT/pers

100
pers

FORMULE 2

20 balises QR Code

1 régisseur/2 animateurs
terrain

16 à 24 équipes de 6 à 8 pers

À partir de 3 800 € HT*
soit 4 560 € TTC
soit 38€ HT/pers

150
pers

FORMULE 3

30 balises QR Code

1 régisseur/3 animateurs
terrain

25 à 28 équipes de 6 à 8 pers

À partir de 5 400 € HT*
soit 6 480 € TTC
soit 36€ HT/pers

***Hors tarif location espace**

Les tarifs par personne sont dégressifs en fonction du nombre de participants. Nous contacter pour avoir le tarif final. Hors frais de transport.



50 - 400



2h30 - 3h30



INT-EXT



LA CHASSE AU TRÉSOR DE LA CADE

En parcourant les sites emblématiques de Toulon, il faudra résoudre 10 énigmes qui vous mèneront vers la spécialité de Toulon...

La Cade !

Comment ça se passe ?

- Accueil des participants place Besagne
- Présentation de l'activité par l'animateur,
- Installation des applications sur le téléphone des participants
- Remise du roadbook par équipe
- 10 énigmes à valider
- Dégustation de la récompense !



50
pers



100
pers



150
pers

FORMULE 1

10 balises QR Code

1 régisseur/1 animateur terrain

6 à 12 équipes de 5 à 8 pers

À partir de 2 000€ HT*
soit 2 400 € TTC
soit 40 € HT/pers

FORMULE 2

20 balises QR Code

1 régisseur/2 animateurs terrain

16 à 24 équipes de 6 à 8 pers

À partir de 3 800 € HT*
soit 4 560 € TTC
soit 38€ HT/pers

FORMULE 3

30 balises QR Code

1 régisseur/3 animateurs terrain

25 à 28 équipes de 6 à 8 pers

À partir de 5 400 € HT*
soit 6 480 € TTC
soit 36€ HT/pers

***Hors tarif location espace**

Les tarifs par personne sont dégressifs en fonction du nombre de participants. Nous contacter pour avoir le tarif final. Hors frais de transport.



50 - 400



2h30 - 3h30



INT-EXT



LA CHASSE AU TRÉSOR DU MATELOT

*A la recherche du Pompon toulonnais...
en chocolat !*



Comment ça se passe ?

- Accueil des participants sur le port de Toulon
- Présentation de l'activité par l'animateur,
- Installation des applications sur le téléphone des participants
- Remise du roadbook par équipe
- 10 énigmes à valider
- Dégustation de la récompense !



50
pers

FORMULE 1

10 balises QR Code

1 régisseur/1 animateur terrain

6 à 12 équipes de 5 à 8 pers

À partir de 2 000€ HT*

soit 2 400 € TTC

soit 40 € HT/pers

100
pers

FORMULE 2

20 balises QR Code

1 régisseur/2 animateurs terrain

16 à 24 équipes de 6 à 8 pers

À partir de 3 800 € HT*

soit 4 560 € TTC

soit 38€ HT/pers

150
pers

FORMULE 3

30 balises QR Code

1 régisseur/3 animateurs terrain

25 à 28 équipes de 6 à 8 pers

À partir de 5 400 € HT*

soit 6 480 € TTC

soit 36€ HT/pers

***Hors tarif location espace**

Les tarifs par personne sont dégressifs en fonction du nombre de participants. Nous contacter pour avoir le tarif final. Hors frais de transport.



50 - 400



2h30 - 3h30



INT-EXT

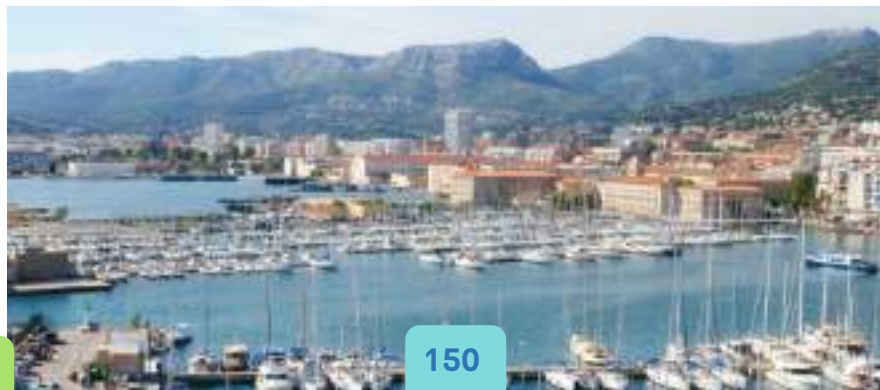


LA CHASSE AU TRÉSOR DE LA RADE

*Pour parvenir jusqu'à la mousse de la bière de la rade,
qui est fabriquée au coeur de Toulon,
Il faudra la parcourir et résoudre les énigmes*

Comment ça se passe ?

- Accueil des participants sur le port de Toulon
- Présentation de l'activité par l'animateur,
- Installation des applications sur le téléphone des participants
- Remise du roadbook par équipe
- 10 énigmes à valider
- Dégustation de la récompense !



50
pers

FORMULE 1

10 balises QR Code

1 régisseur/1 animateur terrain

6 à 12 équipes de 5 à 8 pers

À partir de 2 000€ HT*
soit 2 400 € TTC
soit 40 € HT/pers

100
pers

FORMULE 2

20 balises QR Code

1 régisseur/2 animateurs terrain

16 à 24 équipes de 6 à 8 pers

À partir de 3 800 € HT*
soit 4 560 € TTC
soit 38€ HT/pers

150
pers

FORMULE 3

30 balises QR Code

1 régisseur/3 animateurs terrain

25 à 28 équipes de 6 à 8 pers

À partir de 5 400 € HT*
soit 6 480 € TTC
soit 36€ HT/pers

***Hors tarif location espace**

Les tarifs par personne sont dégressifs en fonction du nombre de participants. Nous contacter pour avoir le tarif final. Hors frais de transport.



50 - 400



2h30 - 3h30



INT-EXT



LA CHASSE AU TRÉSOR SELFIE

Chaque participant prendra part à une véritable chasse aux trésors. Les équipes devront retrouver les balises cachées dans des endroits stratégiques. À chaque balise trouvée, les participants devront valider une épreuve « selfie ». Les applications nécessaires au bon déroulement de l'activité seront téléchargées sur les smartphones des participants.

Comment ça se passe ?

- Accueil des participants
- Présentation de l'activité
- Dégustation de vin et visite du chai
- 1 animateur/1 régisseur
- Les participants devront retrouver le trésor mais à chaque balise, ils devront réaliser un selfie étonnant.



L'abus d'alcool est dangereux pour la santé



25
pers



50
pers



100
pers

FORMULE 1

10 balises QR Code

1 régisseur/1 animateur terrain

6 à 12 équipes de 5 à 8 pers

À partir de 1 500 € HT*

soit 1 800 € TTC

soit 30 € HT par pers

FORMULE 2

10 balises QR Code

1 régisseur/2 animateurs terrain

16 à 24 équipes de 6 à 7 pers

À partir de 2 800 € HT*

soit 3 360 € TTC

soit 28 € HT par pers

FORMULE 3

10 balises QR Code

1 régisseur/3 animateurs terrain

25 à 28 équipes de 6 à 8 pers

À partir de 3 900 € HT*

soit 4 680 € TTC

soit 26 € HT par pers

*Hors tarif location espace

Les tarifs par personne sont dégressifs en fonction du nombre de participants. Nous contacter pour avoir le tarif final. Hors frais de transport.



50 - 400



2h30 - 3h00



EXT

LA P'TITE BALADE DU PAYS

Un parcours dans le vignoble provençal
avec dégustation de vin

Comment ça se passe ?

- Accueil des participants
- Présentation de l'animation par l'animateur
- Dégustation de vin et visite du chai (45 mn)
- Aide des équipes sur place
- 1 animateur / guide
- 1 animateur (aide)
- Balade Découverte (env. 1h/1h30)
- **Max. 50 pers. Par session**



25
pers

FORMULE 1

1 Guide : Randonnée 1h

Visite de cave et dégustation
45 mn

À partir de 1 000 € HT*
soit 1 200 € TTC
soit 40 € HT par pers

50
pers

FORMULE 2

(en 2 sessions)

1 Guide : Randonnée 1h

Visite de cave et dégustation
45 mn

À partir de 1 500 € HT*
soit 1 800 € TTC
soit 30 € HT par pers

100
pers

FORMULE 3

(en 2 sessions)

2 Guides : Randonnée 1h

Visite de cave et dégustation
45 mn

À partir de 2 500 € HT*
soit 3 000 € TTC
soit 25 € HT par pers

*Hors tarif location espace

L'abus d'alcool est dangereux pour la santé

Les tarifs par personne sont dégressifs en fonction du nombre de participants. Nous contacter pour avoir le tarif final. Hors frais de transport.



25 - 200



2h-2h30



INT-EXT

LA BIG BALADE NATURE

C'est comme la p'tite balade mais en plus long avec des p'tites surprises en plus !

Une balade à la manière du Sud...

On marche (tranquillou), on découvre, on déguste des produits du terroir, on joue et on écoute les cigales...

Comment ça se passe ?

- Accueil des participants
- Café d'accueil et viennoiseries/fruits
- Présentation de la journée
- Départ randonnée
- Repas pique-nique face à la mer
- 1 animateur/guide
- 3 haltes activités
- Dégustation de vin et visite du chai (env. 45 mn)



L'abus d'alcool est dangereux pour la santé



25
pers

FORMULE 1

1 Guide : Randonnée 1h

Visite de cave et dégustation
45 mn

À partir de 3 000 € HT*
soit 3 600 € TTC
soit 120 € HT par pers



50
pers

FORMULE 2

1 Guide : Randonnée 1h

Visite de cave et dégustation
45 mn

À partir de 5 000 € HT*
soit 6 000 € TTC
soit 100 € HT par pers



100
pers

FORMULE 3

2 Guides : Randonnée 1h

Visite de cave et dégustation
45 mn

À partir de 8 000 € HT*
9 600 € TTC
soit 80 € HT par pers

*Hors tarif location espace

Les 3 haltes activités au choix : dégustation produits de pays (olive, anchoïade, fromages...) atelier pétanque, ateliers sportifs, atelier chant Provençal + nous consulter

Les tarifs par personne sont dégressifs en fonction du nombre de participants. Nous contacter pour avoir le tarif final. Hors frais de transport.



50 - 200



1/2 Journée



EXT

OENOTOURISME

Comment ça se passe ?

Visite de la cave du Domaine :

Accompagné par un professionnel, vous découvrirez l'histoire de celui-ci et de ses vins.

Vous poursuivrez votre découverte par une visite technique de la cave et du Chai afin de comprendre l'élaboration des vins pour enfin déguster les vins du domaine dans ses trois couleurs.

Initiation oenologique :

A la suite de la visite du Domaine, développez vos connaissances au travers d'ateliers oenologiques. Utilisez vos sens lors de la dégustation à l'aveugle, du jeu des senteurs et de la palette aromatique.

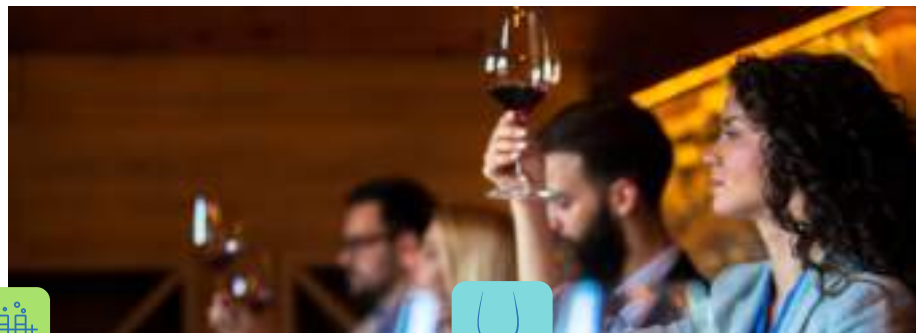
Cocktail apéritif :

Prolongez ce moment convivial avec un cocktail apéritif.

Max. 50 personnes par session



L'abus d'alcool est dangereux pour la santé



FORMULE 1

Visite de cave et dégustation

1 professionnel du domaine :
1h

À partir de 12 € HT* /pers
soit 14,40 € TTC



FORMULE 2

Initiation oenologique

1 professionnel du domaine :
2h30

À partir de 49 € HT* /pers
soit 58,80 € TTC



FORMULE 3

Cocktail apéritif

1h

À partir de 10 € HT* /pers
soit 12 € TTC

***Hors tarif location espace**

Les tarifs par personne sont dégressifs en fonction du nombre de participants. Nous contacter pour avoir le tarif final. Hors frais de transport.



25 - 100



1h-3h30



INT - EXT

LA CHASSE AU TRÉSOR DÉGUSTATION



A vos marques, prêts, partez et dégustez !

Comment ça se passe ?

- Accueil des participants
- Présentation de l'animation par l'animateur, installation des applications sur le téléphone des participants
- Remise du roadbook par équipe
- 10 énigmes à valider dont 3 autour du vin
- Visite du chai et dégustation



25
pers

50
pers



100
pers

FORMULE 1

10 balises QR Code

1 régisseur/1 animateur terrain

6 à 12 équipes de 5 à 8 pers

À partir de 2 000 € HT*
soit 2 400 € TTC
soit 40 € HT/pers

FORMULE 2

20 balises QR Code

1 régisseur/2 animateurs terrain

16 à 24 équipes de 6 à 8 pers

À partir de 3 800 € HT*
soit 4 560 € TTC
soit 38 € HT/pers

FORMULE 3

30 balises QR Code

1 régisseur/3 animateurs terrain

25 à 28 équipes de 6 à 8 pers

À partir de 5 400 € HT*
soit 6 480 € TTC
soit 36 € HT/pers

*Hors tarif location espace

L'abus d'alcool est dangereux pour la santé

Les tarifs par personne sont dégressifs en fonction du nombre de participants. Nous contacter pour avoir le tarif final. Hors frais de transport.



50 - 400



2h30 - 3h30



INT-EXT



LE CHALLENGE DES VINS

Ateliers et challenges oenologiques



Exclusivité
Var Organisation

Comment ça se passe ?

- Présentation de l'activité
- Accueil des collaborateurs
- Répartition des équipes
- Mise à disposition de buzzers
- Remise des récompenses (en option)
- Stand dégustation de vin
- 1 présentateur / 1 œnologue / 1 technicien
- Dégustation en aveugle – Histoire du domaine – Atelier des saveurs – Assemblages – Quiz



25
pers



50
pers



100
pers

FORMULE 1

4 épreuves

1 régisseur/2 à 3 animateurs

6 à 12 équipes de 6 à 8 pers

À partir de 2 000 € HT*

soit 2 400 € TTC

soit 40 € HT par pers

FORMULE 2

4 épreuves

1 régisseur/3 à 4 animateurs

16 à 24 équipes de 6 à 7 pers

À partir de 3 800 € HT*

soit 4 560 € TTC

soit 38 € HT par pers

FORMULE 3

4 épreuves

1 régisseur/4 à 6 animateurs

25 à 28 équipes de 6 à 8 pers

À partir de 5 400 € HT*

6 480 € TTC

soit 36 € HT par pers

*Hors tarif location espace

L'abus d'alcool est dangereux pour la santé

Les tarifs par personne sont dégressifs en fonction du nombre de participants. Nous contacter pour avoir le tarif final. Hors frais de transport.



50 - 400



2h - 4h



EXT-INT

LE QUIZ INTERACTIF DES VINS

Avec le Quiz des vins, nous vous proposons une immersion dans le vignoble provençal.

Animé par un sommelier animateur, notre jeu permet de tester les connaissances des joueurs dans le domaine.

Idéal pour animer un repas, une après-midi ou une soirée, le quiz vin s'adapte à tous les contextes. Un système de points viendra récompenser les palais les plus avertis.

Comment ça se passe ?

- Accueil des collaborateurs
- Répartition des équipes
- Mise à disposition des boîtiers
- Remise des récompenses (en option)
- Dégustation de 4 vins

Logistique

- 1 présentateur/1 oenologue/
1 technicien
- 1 quizz : ordinateur
- Les boîtiers quizz
- 1 questionnaire (40 à 60 questions)
- 1 écran plat ou vidéo projecteur
- 1 sonorisation



25
pers



FORMULE 1

1 régisseur/2 à 3 animateurs

6 à 12 équipes de 6 à 8 pers

À partir de 2 000 € HT*

soit 2 400 € TTC

soit 40 € HT par pers

50
pers

FORMULE 2

1 régisseur/3 à 4 animateurs

16 à 24 équipes de 6 à 7 pers

À partir de 3 800 € HT*

soit 4 560 € TTC

soit 38 € HT par pers

100
pers

FORMULE 3

1 régisseur/4 à 6 animateurs

25 à 28 équipes de 6 à 8 pers

À partir de 5 400 € HT*

soit 6 480 € TTC

soit 36 € HT par pers

*Hors tarif location espace

L'abus d'alcool est dangereux pour la santé

Les tarifs par personne sont dégressifs en fonction du nombre de participants. Nous contacter pour avoir le tarif final. Hors frais de transport.



50 - 250



2h - 4h



EXT-INT

LE CHALLENGE ROMAN PHOTO

Chaque participant prendra part à un véritable projet artistique, les équipes devront créer un roman photo sur un thème ou un film culte.

Entre costumes originaux, dialogues loufoques et décors en tout genre, les idées fusent au sein de vos équipes, place à l'improvisation !

Comment ça se passe ?

- Accueil des participants
- Présentation de l'animation
- Écriture du scénario
- Prise de vues avec accessoires et décors
- Appareils photos instantanées
- Accessoires pour la confection des planches photos remises aux participants
- Plan de secours en fonction de la météo



50
pers

FORMULE 1

1 appareil photo par équipe

1 régisseur/2 à 3 animateurs

6 à 12 équipes de 6 à 8 pers

À partir de 2 000 € HT*
soit 2 400 € TTC
soit 40 € HT/pers

100
pers

FORMULE 2

1 appareil photo par équipe

1 régisseur/3 à 4 animateurs

16 à 24 équipes de 6 à 7 pers

À partir de 3 800 € HT*
soit 4 560 € TTC
soit 38 € HT/pers

150
pers

FORMULE 3

1 appareil photo par équipe

1 régisseur/4 à 6 animateurs

25 à 28 équipes de 6 à 8 pers

À partir de 5 400 € HT*
soit 6 480 € TTC
soit 36 € HT/pers

*Hors tarif location espace

Les tarifs par personne sont dégressifs en fonction du nombre de participants. Nous contacter pour avoir le tarif final. Hors frais de transport.



50 - 400



1/2 Journée



EXT

ESCAPE GAME

L'enquête policière

Une bombe va exploser, vous avez une heure et demi pour résoudre l'énigme, découvrir les coupables et pouvoir quitter la pièce dans les temps.

Pour encore plus d'interactivité, les invités peuvent jouer le rôle des suspects.

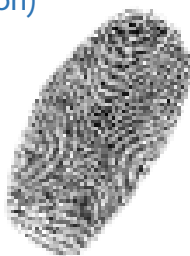
Pour une expérience immersive, il est possible d'ajouter à cette activité des décors au choix

Comment ça se passe ?

- Création des équipes
- Présentation de l'animation
- Intervention des comédiens
- Mise en place des intervenants
- Recherche des indices, atelier balistique, recherche d'empreintes, étude graphologique, interrogatoires...
- Gains pour les vainqueurs (en option)

LES ÉPREUVES :

- Analyse d'échantillons
- Traitement d'enregistrement audio
- Relevé d'empreintes
- Analyse balistique



25
pers

FORMULE 1

4 épreuves

1 régisseur/2 à 3 animateurs

6 à 12 équipes de 6 à 8 pers

À partir de 2 500 € HT*

soit 3 000 € TTC

soit 50 € HT/pers

50
pers

FORMULE 2

4 épreuves

1 régisseur/3 à 4 animateurs

16 à 24 équipes de 6 à 7 pers

À partir de 3 800 € HT*

soit 4 560 € TTC

soit 38 € HT/pers

100
pers

FORMULE 3

4 épreuves

1 régisseur/4 à 6 animateurs

25 à 28 équipes de 6 à 8 pers

À partir de 5 400 € HT*

soit 6 480 € TTC

soit 36 € HT/pers

*Hors tarif location espace

Les tarifs par personne sont dégressifs en fonction du nombre de participants. Nous contacter pour avoir le tarif final. Hors frais de transport.



50 - 400



1/2 Journée



INT

LE CONCOURS DE PÉTANQUE

Le temps de votre apéro, à la sortie d'une réunion ou avant votre repas, les équipes se défient pour un instant de convivialité. Concentration et précision sont de mise.

Pour éviter tout litige du type « il est à moi le point ! » un arbitre « impartial » sera mis à disposition pour veiller à la régularité de la partie.

Il sera chargé de présenter le tournoi et de collaborer avec vous pour composer les équipes.

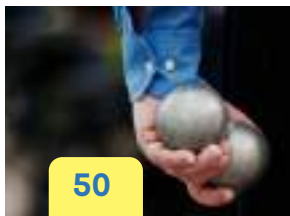
Autour d'un apéritif gourmand avec softs, pastis, olives, gâteaux apéritifs, rien de tel qu'un petit concours pour construire un esprit d'équipe.

Comment ça se passe ?

- Répartition par équipe
- Tournoi
- Tableau d'affichage
- Boules de pétanque
- Sono portative

Options :

- Apéritif, 6€ HT/pers
- Résultats et récompenses



50
pers

FORMULE 1

1 régisseur animateur

Le tournoi

À partir de 650 € HT*

soit 780 € TTC

soit 13 € HT/pers

100
pers

FORMULE 2

1 régisseur + 1 animateur

Le tournoi

À partir de 950 € HT*

soit 1 140 € TTC

soit 9,50 € HT/pers

150
pers

FORMULE 3

(2 sessions)

1 régisseur + 2 animateurs

Le tournoi

À partir de 1 200 € HT*

soit 1 440 € TTC

soit 8 € HT/pers

*Hors tarif location espace

Les tarifs par personne sont dégressifs en fonction du nombre de participants. Nous contacter pour avoir le tarif final. Hors frais de transport.



10 - 100



2h30



EXT

LES AVENTURIERS DU SUD... et pas que...

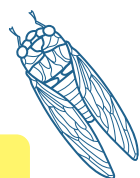
Le temps d'une demi journée, vous participerez aux épreuves qui feront de vous l'Aventurier(ière) du Sud.

Pour gagner, le secret en 2 mots : solidarité et cohésion !

Vous aimez les insectes, la construction, la réflexion, courir dans un terrain piégé... cette activité est faite pour vous !

Comment ça se passe ?

- Accueil des participants
- Présentation de la cohésion et organisation des équipes
- Début des activités 5 épreuves sur un parcours défini (échauffement physique de l'aventurier, le camouflage, dégustation d'insectes, les bambous, le tir d'adresse, le tir à la corde, touché coulé et pour terminer le parcours aventurier en aveugle, et les poteaux)
- 1 animateur micro / régisseur
- Jusqu'à 10 animateurs d'épreuve
- Décoration



25
pers

FORMULE 1

1 régisseur/3 animateurs

6 épreuves

À partir de 3 000 € HT*

soit 3 600 € TTC

soit 60 € HT/pers

50
pers

FORMULE (2 sessions)

1 régisseur/6 animateurs

6 épreuves

À partir de 5 000 € HT*

soit 6 000 € TTC

soit 50 € HT/pers

100
pers

FORMULE 3 (2 sessions)

1 régisseur/10 animateurs

6 épreuves

À partir de 6 300 € HT*

soit 7 560 € TTC

soit 35 € HT/pers

*Hors tarif location espace

Les tarifs par personne sont dégressifs en fonction du nombre de participants. Nous contacter pour avoir le tarif final. Hors frais de transport.



50 - 200



2h30



EXT



LE CHALLENGE FORAIN

Les équipes s'affrontent en duo sur des épreuves d'adresse, de force, de réflexion autour d'attractions foraines. Sur chaque épreuve, les équipes déterminent leurs meilleurs éléments pour remporter la manche. Toutes les épreuves doivent être réalisées dans un temps imparti.

Comment ça se passe ?

- 1 espace accueil (tente/table)
- 1 livret organisation par équipe
- 1 ruban de couleur par équipe
- 1 sonorisation
- 1 régisseur animateur micro
- Animateurs (quantité en fonction de la formule)



LES ÉPREUVES :

- Le jeu du Canon
- Tir adresse boule bois
- 1 Babyfoot 8 joueurs
- La spirale géante, attaché à 2
- Le bras de fer
- Tir au But
- Tangram géant
- Le labyrinthe



50
pers

FORMULE 1

6 épreuves au choix

1 régisseur/2 à 3 animateurs

6 à 12 équipes de 6 à 8 pers

À partir de 1 500 € HT

1 800 € TTC

soit 30,00 € HT par pers

100
pers

FORMULE 2

8 épreuves au choix

1 régisseur/3 à 4 animateurs

16 à 24 équipes de 6 à 7 pers

À partir de 2 400 € HT

soit 2 880 € TTC

soit 24,00 € HT par pers

150
pers

FORMULE 3

11 épreuves au choix

1 régisseur/4 à 6 animateurs

25 à 28 équipes de 6 à 8 pers

À partir de 3 400 € HT

soit 4 080 € TTC

soit 22,67 € HT par pers

*Hors tarif location espace

Les tarifs par personne sont dégressifs en fonction du nombre de participants. Nous contacter pour avoir le tarif final. Hors frais de transport.



50 - 400



2h - 4h



EXT-INT

QUIZ MUSICAL

Autour des tubes populaires, notre DJ teste votre culture musicale et met au défi votre réactivité !

Tel un tourbillon musical, le Blind test emportera les participants dans leurs souvenirs de mélomane.

Des années 60 à nos jours, nous vous sélectionnons des milliers de morceaux.

Des plus grands tubes en passant par les musiques de film ou de publicité, il y en a pour tous les goûts.

Rien de tel pour animer un repas de séminaire et faire briller vos invités autour d'un quiz au rythme endiablé.

Comment ça se passe ?

- Accueil des collaborateurs
- Répartition des équipes
- Mise à disposition de buzzers
- Remise de récompenses à l'équipe gagnante (en option)
- 1 Sonorisation
- 1 Pupitre
- 4 Buzzers
- 4 manges debout housés



50
pers

**QUIZ
MUSICAL**

FORMULE 1

4 épreuves

1 régisseur/2 à 3 animateurs

6 à 12 équipes de 6 à 8 pers

À partir de 1 500 € HT

1 800 € TTC

soit 30,00 € HT par pers

100
pers

FORMULE 2

4 épreuves

1 régisseur/3 à 4 animateurs

16 à 24 équipes de 6 à 7 pers

À partir de 2 400 € HT

2 880 € TTC

soit 24,00 € HT par pers

150
pers

FORMULE 3

4 épreuves

1 régisseur/4 à 6 animateurs

25 à 28 équipes de 6 à 8 pers

À partir de 3 400 € HT

soit 4 080 € TTC

soit 22,67 € HT par pers

***Hors tarif location espace**

Les tarifs par personne sont dégressifs en fonction du nombre de participants. Nous contacter pour avoir le tarif final. Hors frais de transport.



50 - 400



2h - 4h



INT



LE CHALLENGE KERMESE PARTY

Offrez-vous une animation qui propose des jeux de kermesse traditionnels fidèles à vos souvenirs d'enfance.

Venez vous mesurer à nos différents stands...

Agilité, précision, force seront vos atouts.

Comment ça se passe ?

- 1 espace accueil (tente/table)
- 1 livret organisation par équipe
- 1 ruban de couleur par équipe
- 1 sonorisation
- 1 régisseur animateur micro
- Animateurs
(quantité en fonction de la formule)

LES ÉPREUVES :

- Chamboule-tout
- Tir aux poules
- Mailloche
- Roue de la chance
- Lancé de fer à cheval
- Fléchettes



50
pers

FORMULE 1

6 épreuves au choix

1 régisseur/2 à 3 animateurs

6 à 12 équipes de 6 à 8 pers

À partir de 1 500 € HT
soit 1 800 € TTC
soit 30,00 € HT par pers

100
pers

FORMULE 2

8 épreuves au choix

1 régisseur/3 à 4 animateurs

16 à 24 équipes de 6 à 7 pers

À partir de 2 400 € HT
2 880 € TTC
soit 24,00 € HT par pers

150
pers

FORMULE 3

11 épreuves au choix

1 régisseur/4 à 6 animateurs

25 à 28 équipes de 6 à 8 pers

À partir de 3 400 € HT
4 080 € TTC
soit 22,67 € HT par pers

*Hors tarif location espace

Les tarifs par personne sont dégressifs en fonction du nombre de participants. Nous contacter pour avoir le tarif final. Hors frais de transport.



50 - 400



2h - 2h30



EXT



LE BAR À VINYLES

Un Jukebox mais en mieux !
Choisissez vos titres parmi notre large sélection !



Comment ça se passe ?

- 1 DJ
- La sonorisation
- Plus de 2000 titres au choix
- Beaucoup de rigolade

Les Styles :

- Jazz
- Rock
- Funk
- Disco
- 80's / 90's
- Actuel



TARIF P'TITE PAUSE

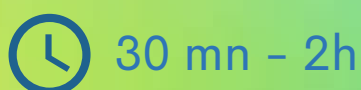
Hors livraison et installation

À partir de 990 € HT*
soit 1 188 € TTC

*Hors tarif location espace



Les tarifs par personne sont dégressifs en fonction du nombre de participants. Nous contacter pour avoir le tarif final. Hors frais de transport.



LE CHALLENGE JEUX EN BOIS

Une compétition est créée pour vous affronter autour d'authentiques jeux en bois.
Réflexion et précision sont nécessaires pour vaincre vos adversaires !

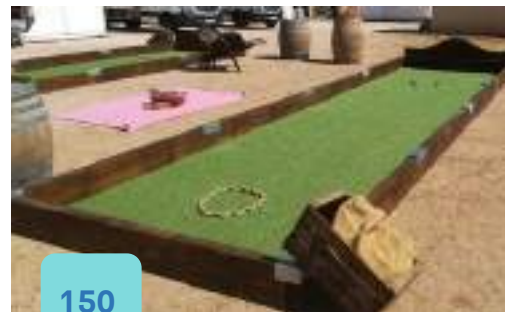
+ Le Var Organisation : Composez votre challenge à la carte

Comment ça se passe ?

- 1 espace accueil (Tente/ Table)
- 1 livret organisation par équipe
- 1 ruban de couleur par équipe
- 1 sonorisation
- 1 Régisseur animateur micro
- Animateurs
(quantité en fonction de la formule)

LES ÉPREUVES :

- Jeux XXL
- Pétanque
- Passe Trappe
- Puissance 4 Géant
- Plateau Suisse
- Table à glisser
- Et bien plus encore



50
pers

FORMULE 1

6 épreuves au choix

1 régisseur/2 à 3 animateurs

6 à 12 équipes de 6 à 8 pers

À partir de 1 500 € HT
soit 1 800 € TTC
soit 30,00 € HT par pers

100
pers

FORMULE 2

8 épreuves au choix

1 régisseur/3 à 4 animateurs

16 à 24 équipes de 6 à 7 pers

À partir de 2 400 € HT
soit 2 880 € TTC
soit 24,00 € HT par pers

150
pers

FORMULE 3

11 épreuves au choix

1 régisseur/4 à 6 animateurs

25 à 28 équipes de 6 à 8 pers

À partir de 3 400 € HT
soit 4 080 € TTC
soit 22,67 € HT par pers

***Hors tarif location espace**

Les tarifs par personne sont dégressifs en fonction du nombre de participants. Nous contacter pour avoir le tarif final. Hors frais de transport.



50 - 400



2h - 2h30



EXT

LES OLYMPIADES

Affrontez-vous en équipes sur différentes activités sportives et ludiques, dans un esprit de challenge. Les ateliers peuvent être adaptés à tous les niveaux.

Adresse, agilité, rapidité seront les maîtres mots de cette journée !

Comment ça se passe ?

- 1 espace accueil (Tente/ Table)
- 1 sonorisation
- 1 livret organisation par équipe
- 1 ruban de couleur par équipe
- 1 Régisseur
- Animateurs
(quantité en fonction de la formule)



50
pers

FORMULE 1

4 épreuves au choix

1 régisseur/2 à 4 animateurs

4 à 8 équipes de 5 à 8 pers

À partir de 2 250 € HT
soit 2 700 € TTC
soit 45,00 € HT par pers

100
pers

FORMULE 2

6 épreuves au choix

1 régisseur/4 à 6 animateurs

6 à 12 équipes de 6 à 8 pers

À partir de 3 250 € HT
soit 3 900 € TTC
soit 32,50 € HT par pers

150
pers

FORMULE 3

8 épreuves au choix

1 régisseur/6 à 8 animateurs

16 à 24 équipes de 6 à 7 pers

À partir de 4 250 € HT
soit 5 100 € TTC
soit 28,33 € HT par pers

*Hors tarif location espace

Les tarifs par personne sont dégressifs en fonction du nombre de participants. Nous contacter pour avoir le tarif final. Hors frais de transport.



50 - 200



1/2 journée ou journée



EXT



FABRICATION PRODUITS MÉNAGERS & COSMÉTIQUES

Pensé comme une première approche tant du point de vue de l'élaboration du produit que de l'écologie au quotidien, cet atelier s'inscrit dans une démarche de réduction des déchets et de l'économie domestique.

Chaque participant préparera un assortiment de produits ménagers et cosmétiques et repartira avec sa fabrication.

Cette activité peut avoir lieu en entreprise ou dans un lieu différent.

Comment ça se passe ?

- Accueil des participants
- Présentation de l'atelier
- Mise à disposition des produits et ingrédients de base et des contenants
- Conseils et explications de notre animatrice
- Atelier de 2h00 / 2h30 - 1 animatrice pour 10 participants



25
pers

FORMULE 1

2 à 4 animateurs

6 à 12 équipes de 6 à 8 pers

À partir de 1 250 € HT*
soit 1 500 € TTC
soit 50 € HT/pers

50
pers

FORMULE 2

5 à 9 animateurs

16 à 24 équipes de 6 à 7 pers

À partir de 2 250 € HT*
soit 2 700 € TTC
soit 45 € HT/pers

100
pers

FORMULE 3

au moins 10 animateurs

25 à 28 équipes de 6 à 8 pers

À partir de 4 000 € HT*
soit 4 800 € TTC
soit 40 € HT/pers

*Hors tarif location espace

Les tarifs par personne sont dégressifs en fonction du nombre de participants. Nous contacter pour avoir le tarif final. Hors frais de transport.



50 - 400



2h - 2h30



EXT

LE CHALLENGE DES 5 SENS

Les ateliers permettent d'explorer ses 5 sens à travers des ateliers ludiques. Identifiez le plus de « choses » possibles pour faire gagner votre équipe ! Cette activité donnera l'occasion aux participants de se détendre tout en éprouvant leurs aptitudes sensibles.

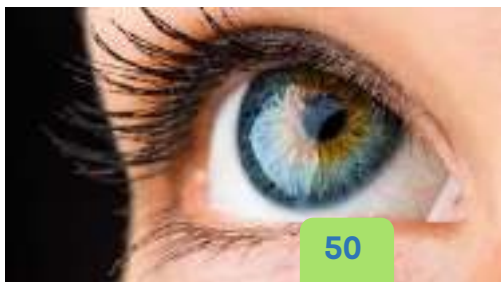
Comment ça se passe ?

- 1 stand par épreuve
- 1 tableau des points
- Décoration des stands
- 1 sonorisation



LES ÉPREUVES :

- Le goût : dégustation à l'aveugle d'aliments
- L'odorat : Un Jeu de reconnaissance des parfums
- Le toucher : reconnaître des produits et textures
- L'ouïe : Reconnaissance des sons de la nature
- La vue : Tangram (puzzle chinois) qu'il faudra reconstituer



25
pers

FORMULE 1

5 épreuves

1 régisseur/2 à 3 animateurs

6 à 12 équipes de 6 à 8 pers

À partir de 2 500 € HT*

soit 3 000 € TTC

soit 50 € HT par pers

50
pers

FORMULE 2

5 épreuves

1 régisseur/3 à 4 animateurs

16 à 24 équipes de 6 à 7 pers

À partir de 3 800 € HT*

soit 4 560 € TTC

soit 38 € HT par pers

100
pers

FORMULE 3

5 épreuves

1 régisseur/4 à 6 animateurs

25 à 28 équipes de 6 à 8 pers

À partir de 5 400 € HT*

soit 6 480 € TTC

soit 36 € HT par pers

*Hors tarif location espace

Les tarifs par personne sont dégressifs en fonction du nombre de participants. Nous contacter pour avoir le tarif final. Hors frais de transport.



50 - 400



1/2 Journée



EXT/INT

LES ATELIERS ESPRIT ZEN



Plaisir et bien-être au programme,
Ces ateliers permettent de se recentrer sur soi
et de retrouver une sérénité intérieure.



Profitez d'un moment de détente, de rire et de fun !

Organisez votre pause zen avec un ou plusieurs ateliers. Selon votre choix, cette pause durera 20 mn ou s'étalera sur la journée entière.



Comment ça se passe ?

- Accueil des participants
- Mise à disposition des espaces et tapis en mousse
- Atelier de 20 mn à 40 mn
- Si choix de plusieurs ateliers, organisation des rotations
- Groupe de 30 personnes



Les ateliers disponibles au choix :

- Atelier Yoga
- Atelier Rigologie
- Atelier Tai-chi
- Atelier Qi gong



1 atelier

30 pers max

1 animateur(trice)

30 pers. par session

550 € HT*/atelier
soit 660 € TTC



***Hors tarif location espace**

Les tarifs par personne sont dégressifs en fonction du nombre de participants. Nous contacter pour avoir le tarif final. Hors frais de transport.



20 - 400



20mn - 8h



INT-EXT



LE MARCHÉ PROVENÇAL DES PRODUCTEURS LOCAUX



Bye-bye les goodies, Bonjour les bons produits locaux !
Offrez à vos collaborateurs des spécialités provençales
fabriquées localement et artisanalement.

Comment ça se passe ?

En complément de votre journée team building ou pour une pause, nous vous organisons un petit marché de producteurs de pays (Provence), également très apprécié pendant votre cocktail ou apéritif.

Vos invités sont accueillis par notre équipe, nous leur remettons un sac pour aller à la rencontre de nos producteurs de pays et récupérer les produits (huile, vin, biscuits, miel...) que vous choisirez de leur offrir.



30
pers

FORMULE

1 régisseur / 1 animateur

1 décoration provençale

1 marché provençal à partir de 4 producteurs avec 4 produits (miel, biscuits, huile d'olive et une bouteille de vin)
Sur demande, possibilité de présenter un nombre plus important de producteurs

Tarif, nous consulter

***Hors tarif location espace**

Les tarifs par personne sont dégressifs en fonction du nombre de participants. Nous contacter pour avoir le tarif final. Hors frais de transport.



30 - 400



30 mn - 2h



INT - EXT



LES JOURNÉES SUR L'ÎLE DE PORQUEROLLES

Porquerolles, la perle des Îles d'Or, est un lieu unique à quelques minutes de bateau de la Presqu'île de Giens à Hyères.

Gérée par le Parc National de Port Cros, elle offre une nature préservée et un cadre d'exception à découvrir dans le respect de sa faune et de sa flore.

À
savoir

Le parc national de Port Cros/Porquerolles

Créé le 14 décembre 1963, le Parc national dont les cœurs Port-Cros et Porquerolles occupent 1700 ha de terres émergées et 2900 ha de surfaces marines, est le plus ancien parc marin en Europe et en France.

Flore : 602 espèces terrestres, 500 espèces d'algues

Faune : 144 espèces d'oiseaux (dont 40 espèces nicheuses), 180 espèces de poissons et quelques espèces terrestres endémiques.

Histoire : Méditerranéen, le parc national possède un patrimoine historique considérable, illustré par des vestiges romains, une trentaine d'épaves et une vingtaine de forts militaires.



L'APÉRITIF PÉTANQUE PORQUEROLLES

Une partie de pétanque sur la mythique place de Porquerolles, un apéritif provençal, le tout accompagné par le chant des cigales et le soleil du Sud.

Détente assurée !

Comment ça se passe ?

- Accueil des participants sur l'île
- Répartition par équipe
- Tournoi
- Tableau d'affichage

L'animation comprend :

- La location de boules de pétanque
- L'apéritif provençal (Anchoïade, Tapenade et croutons, 1 verre de vin/pastis/bière/soft

Options :

- Résultats et récompenses



50
pers

100
pers

150
pers

FORMULE 1

1 régisseur animateur

Le tournoi

À partir de 1 500 € HT*

soit 1 800 € TTC

soit 30 € HT/pers

FORMULE 2

1 régisseur + 1 animateur

Le tournoi

À partir de 2 900 € HT*

soit 3 480 € TTC

soit 29 € HT/pers

FORMULE 3

(2 sessions)

1 régisseur + 2 animateurs

Le tournoi

À partir de 4 200 € HT*

soit 5 040 € TTC

soit 28 € HT/pers

***Hors frais prix de la traversée**

Les tarifs par personne sont dégressifs en fonction du nombre de participants. Nous contacter pour avoir le tarif final. Hors frais de transport.



10 - 100



2h30



EXT

JOURNÉE COHÉSION SUR L'ÎLE DE PORQUEROLLES

Une journée sur l'île de Porquerolles entre balade guidée vers les plus beaux spots de l'île, la visite de la Villa Carmignac et de ses oeuvres monumentales, sans oublier la baignade dans les eaux cristallines,
En résumé, une journée de rêve !

Comment ça se passe ?

- Accueil sur le port de l'île de Porquerolles
- Café d'accueil
- Découverte de l'île avec guide, sensibilisation sur la faune, la flore et sa protection
- Repas pique-nique bio ou restaurant sur place
- Visite de la Villa fondation Carmignac
- Pause rafraîchissante

Options :

- Balade en vtt / vtt électrique Pirogues Tahitiennes
- Possibilités d'animations diverses et de teambuilding nautique (kayak de mer, paddle, snorkeling...)



25
pers

FORMULE 1

1 guide nature +
1 guide Carmignac

À partir de 1 250 € HT*

soit 1 500 € TTC

soit 50€ HT par pers

50
pers

FORMULE 2

2 guides nature +
1 guide Carmignac

À partir de 2 400€ HT*

soit 2 880 € TTC

soit 48 € HT par pers

100
pers

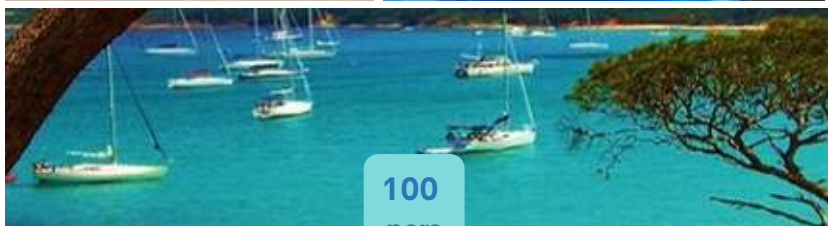
FORMULE 3

3 guides nature +
1 guide Carmignac

À partir de 4 600 € HT*

soit 5 520 € TTC

soit 46 € HT par pers



Hors frais prix de la traversée, hors restauration

Les tarifs par personne sont dégressifs en fonction du nombre de participants. Nous contacter pour avoir le tarif final. Hors frais de transport.



20-300



Journée +



EXT

ACTIVITÉ DÉCOUVERTE DE L'ÎLE DE PORQUEROLLES

Dans une démarche engagée éco-responsable,

Cette journée est axée sur le respect de l'environnement et la préservation de ce site tout en pratiquant diverses activités nautiques ou environnementales.

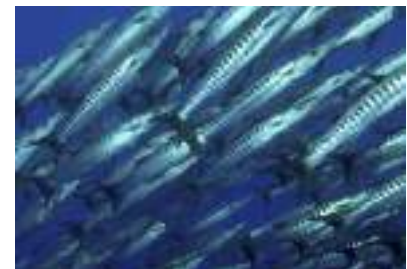
Comment ça se passe ?

- Accueil sur le port de l'île de Porquerolles
- Café d'accueil
- Découverte de l'île avec guide, sensibilisation sur la faune, la flore et sa protection
- Repas pique-nique bio avec des produits régionaux, en circuit court

Notre engagement : emballages et vaisselles biodégradables, aucun déchet laissé sur l'île, choix des prestataires avec démarche éco-responsable

Options :

- Possibilité d'envisager des activités de teambuilding éco-responsables.
- Balade en vtt, pirogues tahitiennes, kayak de mer, paddle, snorkeling...
- Possibilité d'initiation découverte et protection de la nature.



DÉCOUVERTE ÎLE DE PORQUEROLLES

1 à 3 guides/animateurs

Nous consulter



Les tarifs par personne sont dégressifs en fonction du nombre de participants. Nous contacter pour avoir le tarif final. Hors frais de transport.



20-300



1 Journée



EXT



À LA DÉCOUVERTE DE TOULON, LA CAPITALE DU VAR

Entre mer et montagne, Toulon est une ville qui possède des atouts indéniables.

En plus de son port et de ses plages, elle est dotée d'un riche patrimoine architectural et culturel, de nombreux sites sont à découvrir : l'opéra, les musées d'art et autres petits musées thématiques, l'architecture Haussmannienne, sa place de la Liberté, ses nombreuses fontaines ou encore le quartier du Mourillon et ses plages.

La vieille ville, en partie basse, et son ambiance authentique, grouillante et colorée ouvre sur des rues étroites et des places ombragées. Ce dédale vous mène jusqu'au fameux cours Lafayette et ses étals du marché provençal ainsi que sur le port.

Le haut du Mont Faron, qui culmine à 580 mètres, est accessible par la route ou par le téléphérique qui a été inauguré en 1959. La vue sur toute la rade est époustouflante, la ville apparaît toute entière ainsi que la côte des îles d'Or avec la mer Méditerranée à perte de vue.

La vue est également imprenable sur la base navale et ses navires de guerre.

À
savoir

Toulon, c'est :

la 3ème ville de la région PACA, derrière Marseille et Nice

la 9ème ville de France

179 659 habitants intra-muros

le siège de la préfecture du Var et de la préfecture maritime de la Méditerranée



RÉGATE MÉDITERRANÉE

La mer méditerranée comme terrain de jeu pour une expérience unique...

Une régata en monocoque entre les côtes et les îles varoises
accessible à tous, néophytes ou pratiquants.

Venez naviguer, barrer, manoeuvrer en équipe,

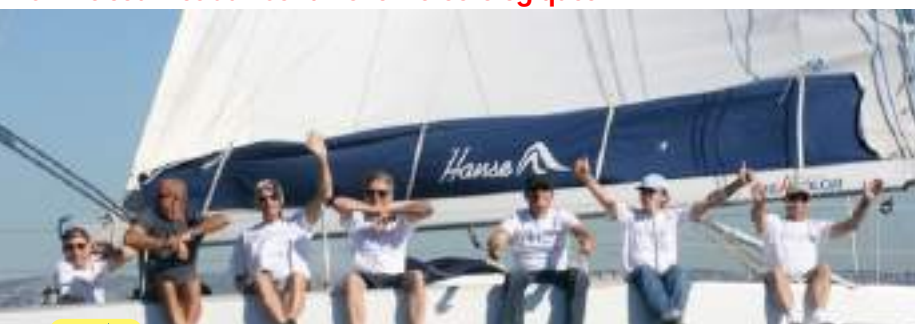
se mesurer aux autres en donnant le meilleur de soi-même.

Un cadre idyllique pour développer du lien, de l'échange et de l'entraide !

Comment ça se passe ?

- Accueil au Port de Bandol, Saint-Cyr, le Brusco, Toulon...
- Initiation à la voile sous forme de parcours côtier chronométré
- Organisation des équipes entre 9 et 10 personnes jusqu'à 40 embarcations à voile disponibles
- 1 Skipper par voilier de 40 à 47 pieds
- Challenge régata ou régata découverte
- Options : Open Bar soft /Apéritif /Pique-nique de produits locaux

Activité soumise aux conditions météorologiques



**JOURNÉE
COMPLÈTE**

Sur devis,
tarif nous consulter



Les tarifs par personne sont dégressifs en fonction du nombre de participants. Nous contacter pour avoir le tarif final. Hors frais de transport.



20 - 400



1 Journée



EXT



VISITE DE TOULON EN PETIT TRAIN

Tranquillement assis, parcourez les lieux les plus emblématiques de Toulon, le port, le cours Lafayette, le stade Mayol, le port marchand, le port de plaisance, le stade nautique et sa vue sur la petite rade, le quartier du Mourillon, le port et le fort Saint-Louis, les plages du Mourillon avec vue sur la grande rade et découvrez leur histoire !

Comment ça se passe ?

- Accueil des participants
- Départ depuis le port de Toulon
- Installation des participants dans le petit train
(60 places par train, 3 trains possibles à Toulon)
- Visite commentée
- Pause rafraichissement en terrasse



TOULON EN PETIT TRAIN

1 guide touristique/
30 personnes

À partir de 25 € HT* /pers

***Hors tarif location espace**



Les tarifs par personne sont dégressifs en fonction du nombre de participants. Nous contacter pour avoir le tarif final. Hors frais de transport.



10 - 180



2h à 3h



EXT

VISITE DU MUSÉE NATIONAL DE LA MARINE

Véritable mémoire de l'Arsenal, le musée National de la Marine à Toulon rappelle la place de la Marine au sein de ce port de guerre et l'illustre par une exceptionnelle collection de modèles de bateaux.

Ce musée d'art et d'histoire évoque la vie maritime à Toulon du XVIIIe siècle à nos jours, l'histoire de l'arsenal, la construction navale, les galères et le bagne et l'évolution des bateaux en Méditerranée du XVIIe siècle à nos jours à travers des maquettes, des plans-reliefs, des peintures, des sculptures et des instruments de navigation.

Comment ça se passe ?

- Accueil des participants
- Visite guidée
- Pause rafraîchissante

Option : apéritif privatif



MUSÉE NATIONAL DE LA MARINE

1 guide/
30 personnes

À partir de 35 € HT* /pers

***Hors tarif location espace**



Les tarifs par personne sont dégressifs en fonction du nombre de participants. Nous contacter pour avoir le tarif final. Hors frais de transport.



10 - 60



1h-2h



INT



VISITE DU MUSÉE D'ART DE TOULON

Labellisé "Musée de France", il dispose d'un fonds d'art ancien et moderne, contemporain, asiatique et photographique.

Sa monumentale façade sculptée cache de nombreux trésors. Les œuvres de Arman, Baldaccini, Christo, Klein, Raysse, Judd, Lewitt, Deneuze, Viall ou encore Cartier-Bresson, Steichen, Rolis ou Doisneau s'y cotoient.

Comment ça se passe ?

- Accueil des participants
- Visite guidée
- Pause rafraîchissante

Option : apéritif privatif



MUSÉE D'ART DE TOULON

1 guide/
25 personnes

À partir de 30 € HT* /pers

***Hors tarif location espace**



Les tarifs par personne sont dégressifs en fonction du nombre de participants. Nous contacter pour avoir le tarif final. Hors frais de transport.



10 - 40



1h - 2h



INT

DÉCOUVERTE DU MONT FARON

**Le Mont Faron est au toulonnais ce que la Tour Eiffel est au parisien !
Il est le symbole qui surplombe la capitale varoise.**

Grâce à son emblématique téléphérique, montez-y sans effort et profitez de la vue époustouflante sur la rade toulonnaise.

Entre visite du mémorial du débarquement et de la libération de Provence et les sentiers de balade dans une nature typiquement méditerranéenne, c'est la promesse d'une journée riche et conviviale qui vous attend !

Comment ça se passe ?

- Accueil des participants
- Accès au téléphérique
- Arrivée sur le Mont Faron
- Café d'accueil
- Visite guidée du Mémorial
- Pique-nique bio
- Balade sur les sentiers à la découverte de la nature et des vues depuis les hauteurs du Mont Faron



JOURNÉE AU MONT FARON

1 guide/
30 personnes

À partir de 40 € HT*/pers
hors pique-nique

***Hors tarif location espace**



Les tarifs par personne sont dégressifs en fonction du nombre de participants. Nous contacter pour avoir le tarif final. Hors frais de transport.



10 - 100



1/2 à 1 journée



INT-EXT

VISITE DE LA RADE DE TOULON EN BATEAU

Niché entre la mer méditerranéenne et des montagnes de calcaire, la rade de Toulon est enclavée entre la Seyne-sur-mer, Saint-Mandrier et la grande digue.

Lors d'une balade commentée, venez découvrir la beauté de ce lieu, son histoire et ses secrets insoupçonnés.

Comment ça se passe ?

- Embarquement au Port de Toulon
- Depuis le bateau, visite guidée et vue sur les panoramas de Saint-Mandrier, corniche de Tamaris, La Seyne-sur-Mer, l'arsenal et ses nombreux navires militaires visibles uniquement par bateau !.
- Passage devant le cimetière marin, les chantiers de maintenance de yachts luxueux puis le village typique de pêcheurs.
- Les points forts de la visite : l'arsenal militaire de Toulon, le Fort de l'Eguillette, le Fort Balaguier, la Tour Royale
- Pause rafraîchissante



LA RADE DE TOULON EN BATEAU

1 guide touristique

À partir de 45 € HT*/pers



Les tarifs par personne sont dégressifs en fonction du nombre de participants. Nous contacter pour avoir le tarif final. Hors frais de transport.



20 - 245



1h à 2h30



EXT



BALADE DÉTENTE EN CATAMARAN

Venez voguer sur les eaux bleues azur de la méditerranée en catamaran.
Un programme de rêve, entre baignade et farniente,
ou, pour les plus courageux, une initiation à la navigation.

Comment ça se passe ?

- Accueil au Port de Bandol, Saint-Cyr, le Bruscol, Toulon...
- Répartition des groupes, entre 16 et 18 passagers par embarcation, pour une flotte de 3 à 4 bateaux
- 1 Skipper par voilier
- Initiation à la voile sur catamaran de 40 à 45 pieds
- Options : Open Bar soft /Apéritif /Pique-nique de produits locaux



Activité soumise aux conditions météorologiques



**JOURNÉE
COMPLÈTE**

Sur devis,
tarif nous consulter



Les tarifs par personne sont dégressifs en fonction du nombre de participants. Nous contacter pour avoir le tarif final. Hors frais de transport.



20 - 75



1 Journée



EXT



SORTIE EN MER SUR VIEUX GRÉEMENT

Embarquez vos collaborateurs sur un grand voilier en bois de 24 mètres pour des sorties en mer sur les côtes méditerranéennes.

Profitez des joies de la baignade, de la navigation et du farniente dans un cadre idyllique !

Comment ça se passe ?

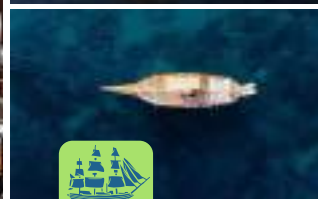
- Accueil au Port
 - Embarquement
- (annexe à disposition utilisable pour débarquement anticipé)
- Options : Open Bar soft /Apéritif /Pique-nique de produits locaux

Activités :

- Participation possible à la navigation : hissage des voiles, matelotage, virement de bord, ...
- Farniente
- Baignade
- Mise à disposition de : kayak, palme/masque/tuba, filet anti-méduse
- Piano accordé à bord



Activité soumise aux conditions météorologiques



FORMULE 1

1/2 journée

27 passagers max/bateau
3 vieux gréments privatisables

Sur devis,
tarif nous consulter



FORMULE 2

Journée complète

27 passagers max/bateau
3 vieux gréments privatisables

Sur devis,
tarif nous consulter



Les tarifs par personne sont dégressifs en fonction du nombre de participants. Nous contacter pour avoir le tarif final. Hors frais de transport.



10 - 80



1/2 à 1 Journée



EXT



JOURNÉE OU SOIRÉE À QUAI SUR VIEUX GRÉEMENT

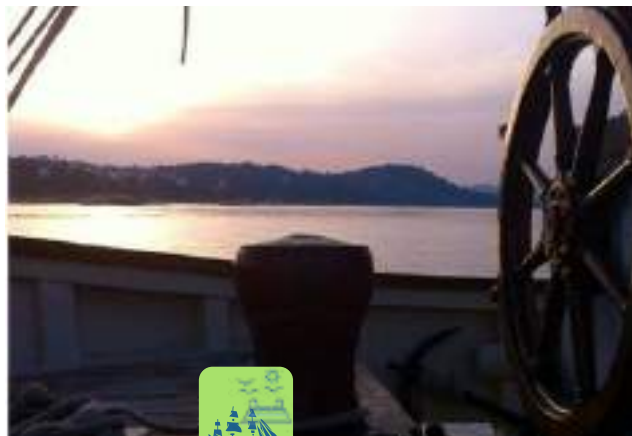
Envie d'un lieu atypique pour vos séminaires,
Proposez une journée ou une soirée à quai sur
un grand voilier en bois de 24 mètres.

Comment ça se passe ?

- Accueil au Port
- Embarquement
- Présentation du domaine
- Dégustation commentée, à bord, des vins du Domaine Frégate dans ses trois couleurs
- Piano accordé à bord
- Options : Open Bar soft /Apéritif /Pique-nique de produits locaux



L'abus d'alcool est dangereux pour la santé



FORMULE 1

1/2 journée

57 passagers max/bâteau
3 vieux gréments privatisables

Sur devis,
tarif nous consulter



FORMULE 2

1 journée

57 passagers max/bâteau
3 vieux gréments privatisables

Sur devis,
tarif nous consulter

***Hors tarif location espace**

Les tarifs par personne sont dégressifs en fonction du nombre de participants. Nous contacter pour avoir le tarif final. Hors frais de transport.



20 - 150



1/2 à 1 Journée



EXT



VISITE DES CALANQUES

En 1/2 journée ou journée complète

Quelle plus belle façon de découvrir les calanques
que par la mer sur un navire respectueux de l'environnement !

Vous entrerez au coeur de chacune d'entre elles.

Le capitaine vous racontera leur histoire qui remonte à l'époque romaine.

Comment ça se passe ?

- Embarquement au Port de Bandol
- Navigation le long des côtes du Var et des Bouches du Rhône
- Entrée dans les calanques
- (7 pour le Var ou 13 pour Var et BdR)
- Options : Open Bar soft /Apéritif /Pique-nique de produits locaux

Sorties labellisées Esprit Parc National



Activité soumise aux conditions météorologiques



**1/2 journée
ou
Journée complète**

Sur devis,
tarif nous consulter



Les tarifs par personne sont dégressifs en fonction du nombre de participants. Nous contacter pour avoir le tarif final. Hors frais de transport.



20 - 245



1 heure à 1 journée



EXT



L'AQUASCOPE

Grâce à sa coque immergée et transparente, ce trimaran d'observation semi-submersible permet de découvrir en toute sécurité la faune et la flore qui évoluent des côtes de Bandol à l'île de Bendor.

Comment ça se passe ?

- Embarquement au Port de Bandol
- L'aquascope peut accueillir 10 personnes
- La visite dure environ 35 minutes
- Plusieurs rotations possibles

Possibilité de coupler l'activité avec un bateau pouvant accueillir un groupe de 50 pers/max afin de prévoir un transbordement du bateau à l'aquascope tout au long d'une journée complète et permettre au reste du groupe de participer à d'autres activités choisies pendant ce temps. Cette option est soumise aux conditions climatiques notamment celles de la mer.



Activité soumise aux conditions météorologiques



1 heure
à
1 journée

Sur devis,
tarif nous consulter



Les tarifs par personne sont dégressifs en fonction du nombre de participants. Nous contacter pour avoir le tarif final. Hors frais de transport.



10 - 50



1 heure à 1 journée



EXT



COHÉSION TEAMBUILDING

RETROUVEZ NOS CATALOGUES SUR
[HTTPS://WWW.VAR-ORGANISATION.COM/](https://www.var-organisation.com/)



 [HTTPS://WWW.LINKEDIN.COM/COMPANY/VAR-ORGANISATION](https://www.linkedin.com/company/var-organisation)

 [HTTPS://WWW.FACEBOOK.COM/VARORGANSISATION](https://www.facebook.com/varorganisation)  [HTTPS://WWW.INSTAGRAM.COM/VARORGANISATION](https://www.instagram.com/varorganisation)